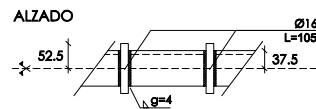
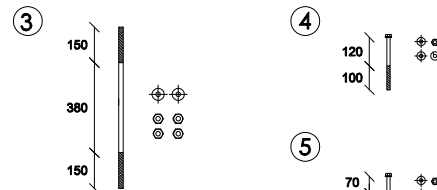
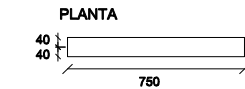
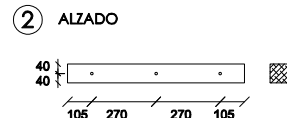
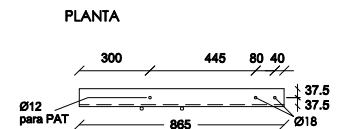
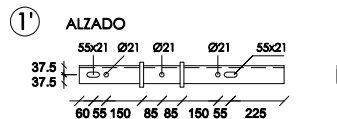
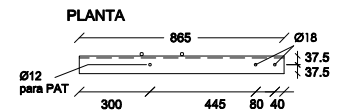
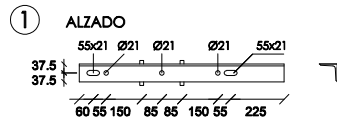


DETALLE PINOS 1/10



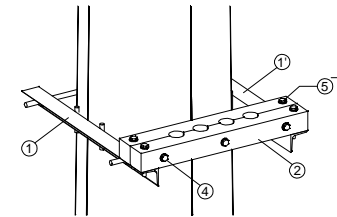
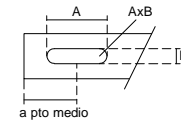
PLANTA



REFERENCIAS.-

Nº	DENOMINACION	CANT.	MATERIAL
1	PNL 75-75-8 L=865 mm según DIN 1028	1	Ac.estru.galv.
1'	PNL 75-75-8 L=865 mm según DIN 1028	1	Ac.estru.galv.
2	Escuadria 3"1/2 x 3"1/2 L=750 mm	2	Madera dura Curupay o lapacho
3	Esparrago W Ø¼" x680 c/arandela, tuerca y contratuerca	2	Acero galv.
4	Bulón M Ø12x220 c/2 arandelas, 2 arand. de presion y tuerca	3	Acero galv.
5	Bulón M Ø12x120 c/2 arandelas, 2 arand. de presion y tuerca	4	Acero galv.

Criterio para el acotado de correderas:



MODIFICACIONES A LA VERSION 10/08  
SE ESPECIFICA ROSCA WITHWORTH EN ESPARRAGO Ø¼"  
SE ESPECIFICA ROSCA METRICA EN BULON Ø12

**GERENCIA SECTOR PROYECTOS Y NORMALIZACION**  
**GERENCIA DIVISION REDES DE DISTRIBUCION**

Palacio de la Luz Piso 5 Tel 2090560 Fax 2083084 Email [nordis@ute.com.uy](mailto:nordis@ute.com.uy) - [pcya.red@ute.com.uy](mailto:pcya.red@ute.com.uy)

TEMA			<b>HERRAJE PARA CEPO CHICO</b>	
CONTIENE	TRANSICION CABLE-LINEA 30 kV (15m-18m)		Nº PLANO	ESCALA
				1/20

FECHA	TECNICO	DIBUJANTE	CODIGO	065986/02
VERSION ORIGINAL 02/06	MARCELO PEREZ	M BELLAGAMBA	SUPERVISOR	
VERSION ACTUAL 05/12	IRENE FIERRO	HORACIO RAMIREZ	MARCELO MULA	
ARCHIVO	ARCHIVO			